

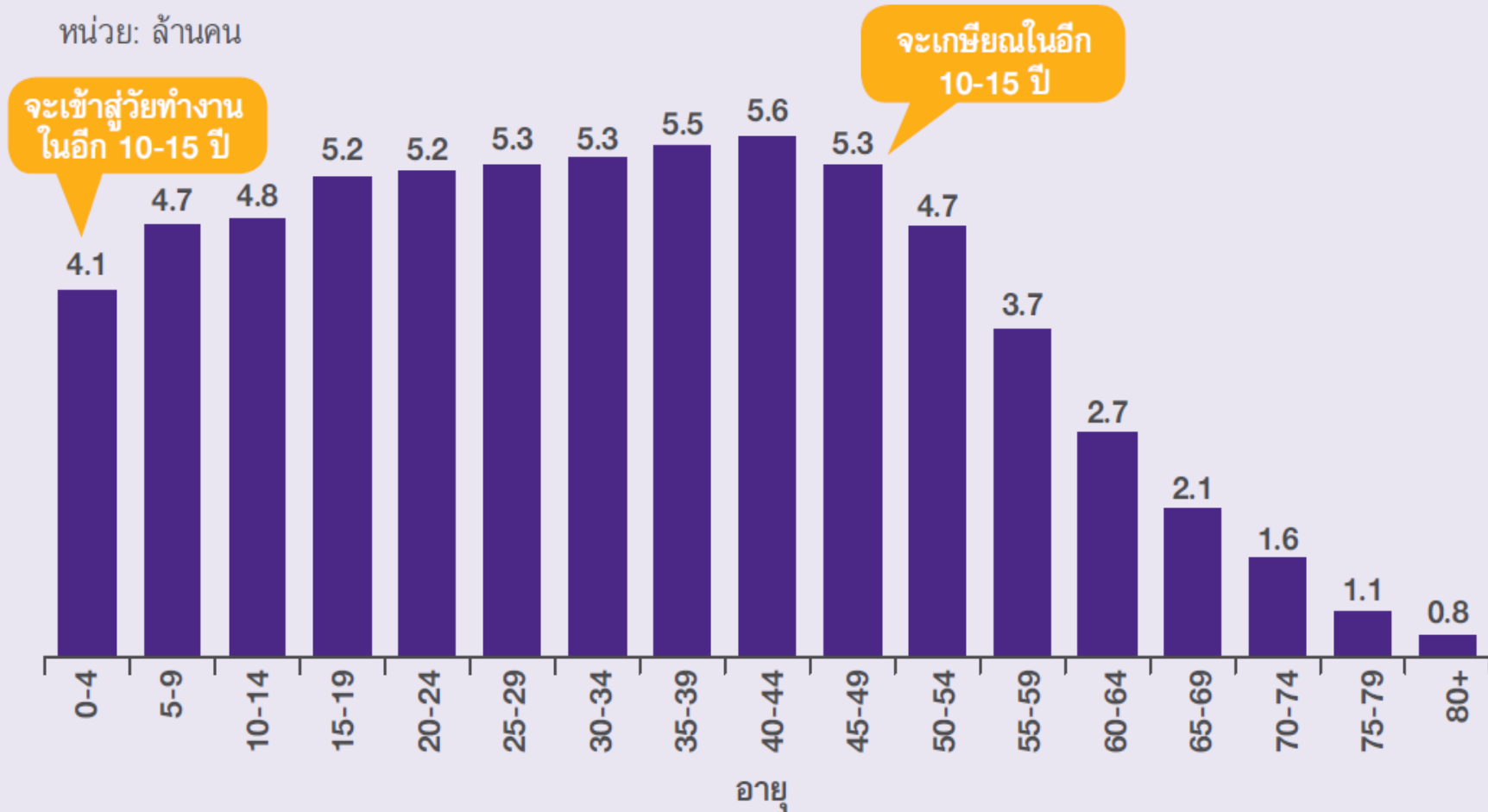
ความท้าทายและโอกาสของธุรกิจไทย ในภาวะขาดแคลนแรงงาน

กำพล อติเรกสมบัติ, Ph.D.
TISCO Research

รูปที่ 1: สภาพขาดแคลนแรงงานมีแนวโน้มรุนแรงขึ้น

โครงสร้างอายุของประชากรไทยในปี 2011

หน่วย: ล้านคน



ที่มา : การวิเคราะห์โดย SCB EIC จากข้อมูลของคณะกรรมการพัฒนาการเศรษฐกิจและสังคมแห่งชาติ

รูปที่ 2: ผลผลิตภาพแรงงานไทยเติบโตช้า

อัตราการเติบโตต่อปีของผลผลิตภาพแรงงาน ระหว่างปี 2000-2007

หน่วย: %



หมายเหตุ: ผลผลิตภาพแรงงานคำนวณจากจำนวนชั่วโมงการทำงาน

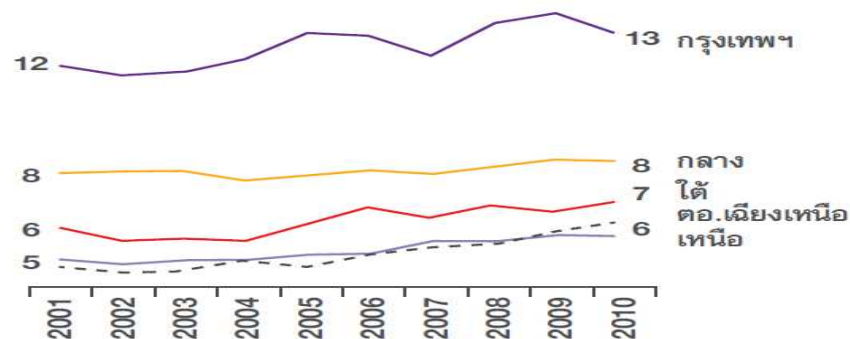
ที่มา: การวิเคราะห์โดย SCB EIC จากข้อมูล Asian Productivity Organization Productivity Database 2010

รูปที่ 3: ค่าจ้างแท้จริงแบบไม่โตในทุกมิติ

ภูมิภาคที่อยู่อาศัย

ค่าจ้าง

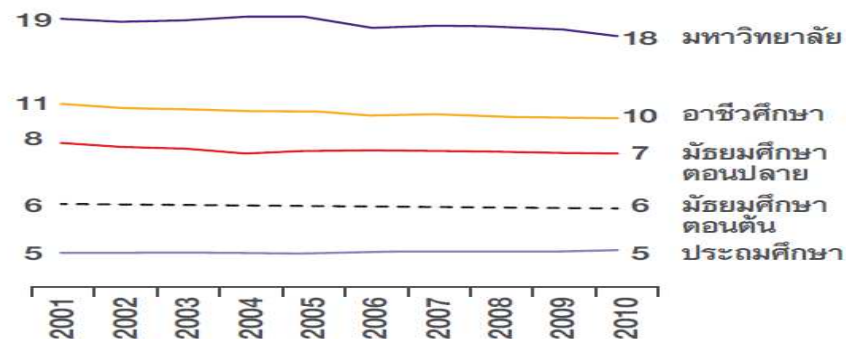
หน่วย: พันบาทต่อเดือน ณ ราคาปี 2001



ระดับการศึกษา

ค่าจ้าง

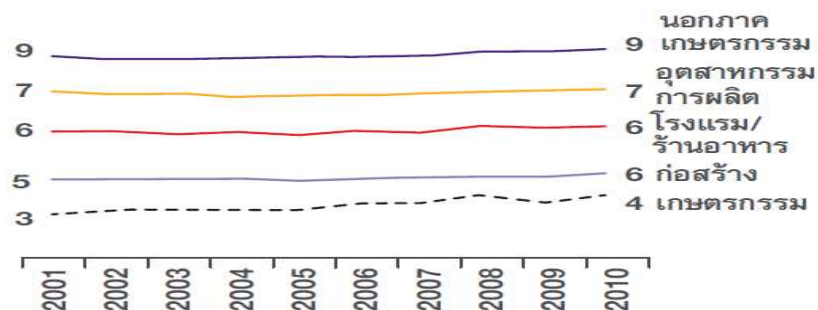
หน่วย: พันบาทต่อเดือน ณ ราคาปี 2001



อุตสาหกรรม

ค่าจ้าง

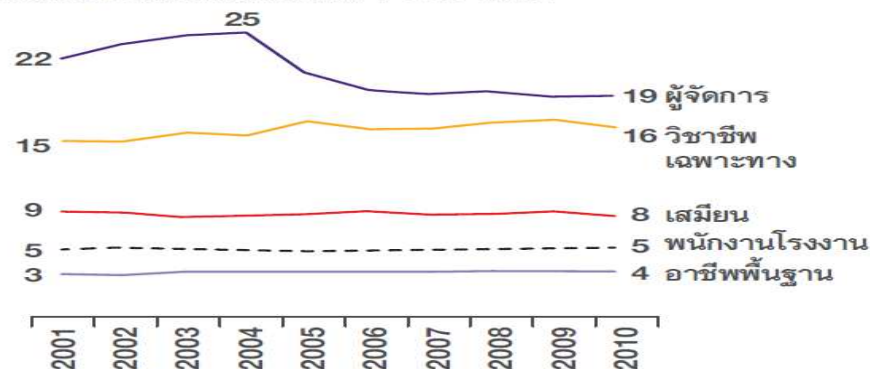
หน่วย: พันบาทต่อเดือน ณ ราคาปี 2001



อาชีพ

ค่าจ้าง

หน่วย: พันบาทต่อเดือน ณ ราคาปี 2001



ที่มา: การวิเคราะห์โดย SCB EIC จากข้อมูลการสำรวจภาวะการทำงานของประชากร (LFS) ของสำนักงานสถิติแห่งชาติ (สสช.)

รูปที่ 4: แรงงานจำนวนมากทำงานนอกระบบ

โครงสร้างแรงงานไทย

หน่วย: ล้านคน

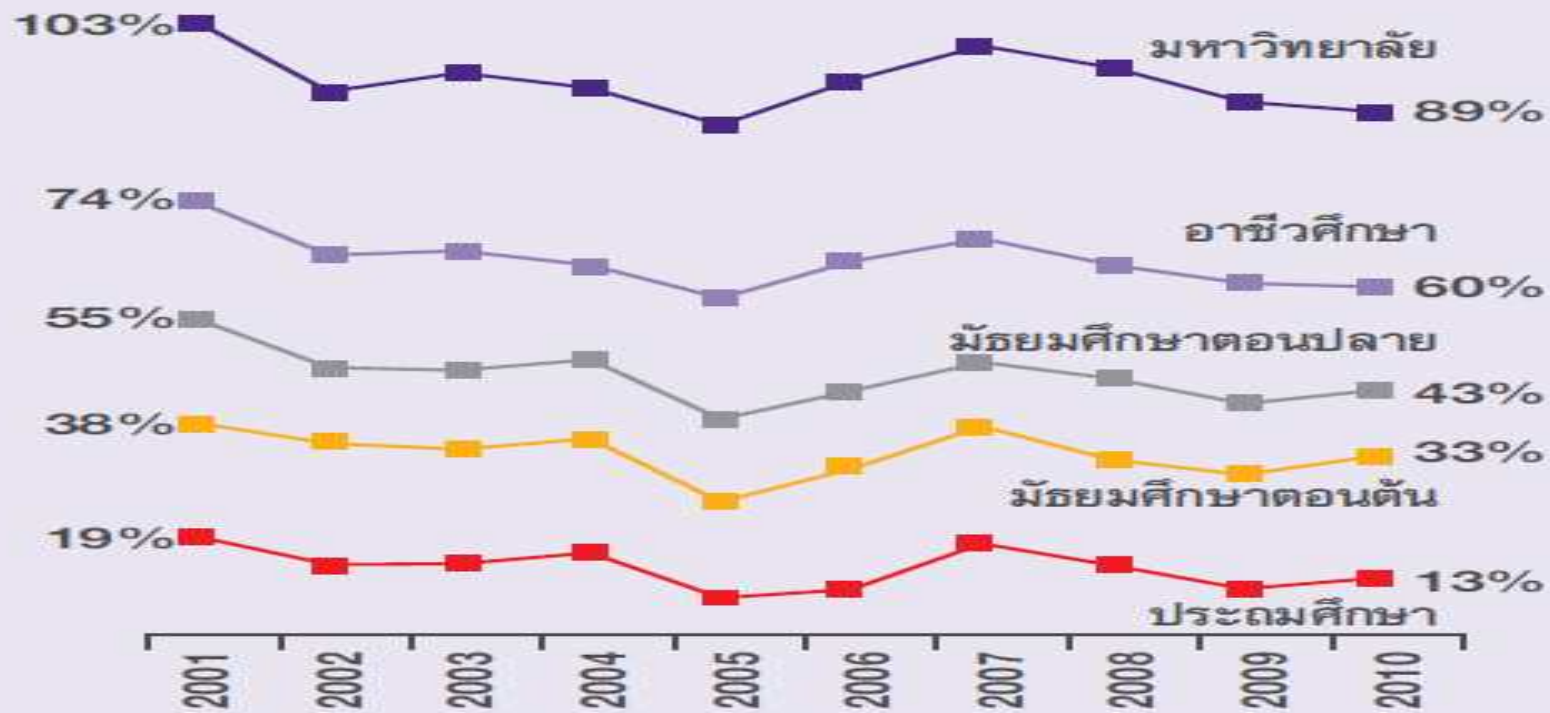


ที่มา: การวิเคราะห์โดย SCB EIC จากข้อมูล LFS ของ สสช.

รูปที่ 5: ผลตอบแทนแรงงานต่ำลงในทุกระดับ

ผลตอบแทนแรงงานแต่ละระดับการศึกษา (เทียบกับกลุ่มที่ไม่ได้รับการศึกษา) ระหว่างปี 2001-2010

หน่วย: %

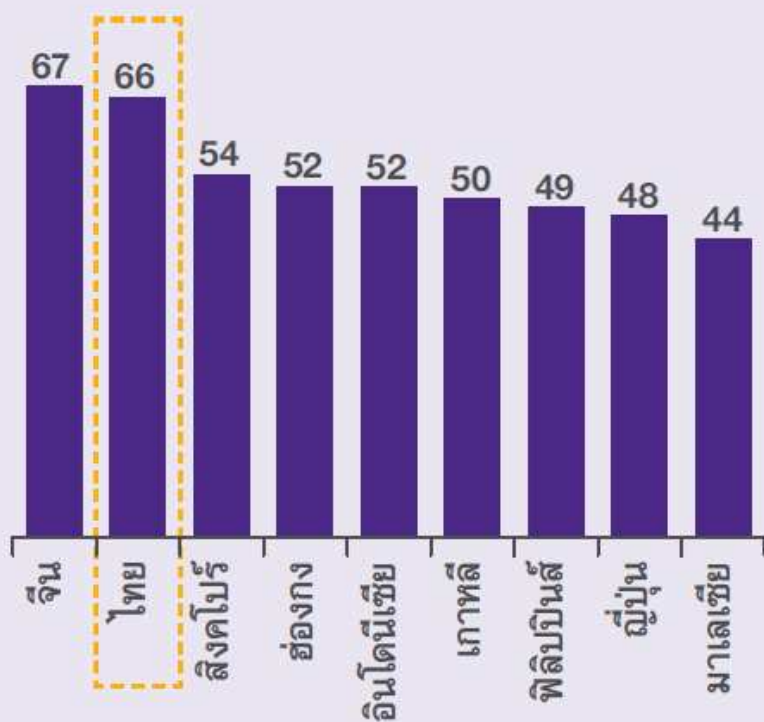


ที่มา: การวิเคราะห์โดย SCB EIC จากข้อมูล LFS ของ สสช.

รูปที่ 6: ผู้หญิงจะมีบทบาทมากขึ้นในตลาดแรงงานไทย

อัตราการมีส่วนร่วมในแรงงานของผู้หญิง

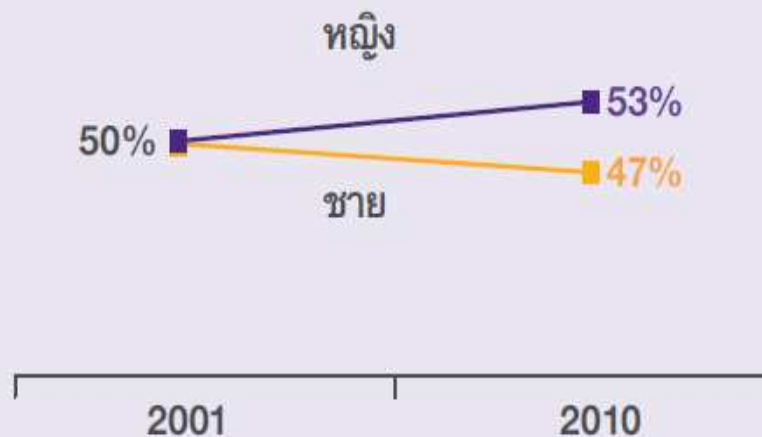
หน่วย: %



ที่มา: การวิเคราะห์โดย SCB EIC จากข้อมูลของ ILO

สัดส่วนของแรงงานที่จบการศึกษาระดับอาชีวะ และระดับมหาวิทยาลัย

หน่วย: %



ที่มา: การวิเคราะห์โดย SCB EIC จากข้อมูล LFS ของ สสช.

ธุรกิจควรปรับตัวอย่างไร?

พัฒนาบุคลากรให้ตรงกับความต้องการของธุรกิจ

- มหาวิทยาลัยบรรษัท (Corporate University)
- การมอบทุนการศึกษาและโอกาสฝึกงาน

เพิ่มการลงทุนในการปรับกระบวนการผลิต

- Outsourcing หรือ sub-contracting

Talent management

- From early to late retirement

ภาครัฐมีส่วนร่วมได้อย่างไรบ้าง?

- ส่งเสริมการลงทุน
- ส่งเสริมการผลิตสินค้าที่มีมูลค่าเพิ่มสูง
- ลดการแทรกแซงตลาดแรงงาน
- ส่งเสริมให้ภาคเอกชนเข้ามามีส่วนร่วมในการกำหนดหลักสูตรการศึกษา
- เพิ่มการตรวจสอบผลลัพธ์ทางด้านการศึกษา