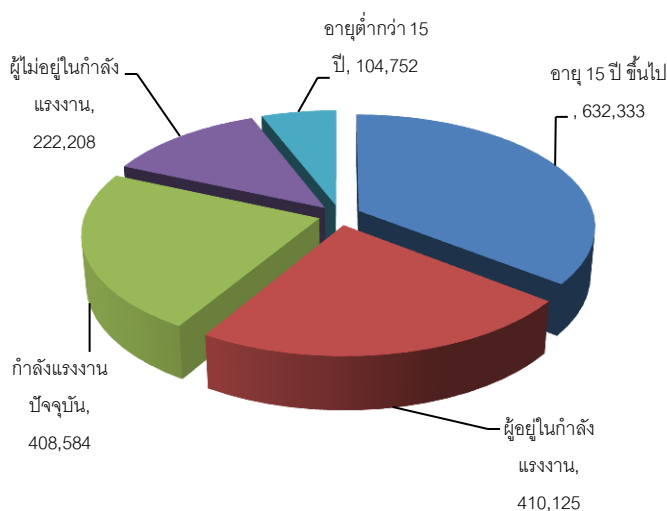


## สถานการณ์ด้านแรงงานในจังหวัดลำปาง เดือนพฤษภาคม 2559

### • ข้อมูลประชากรจังหวัดลำปาง

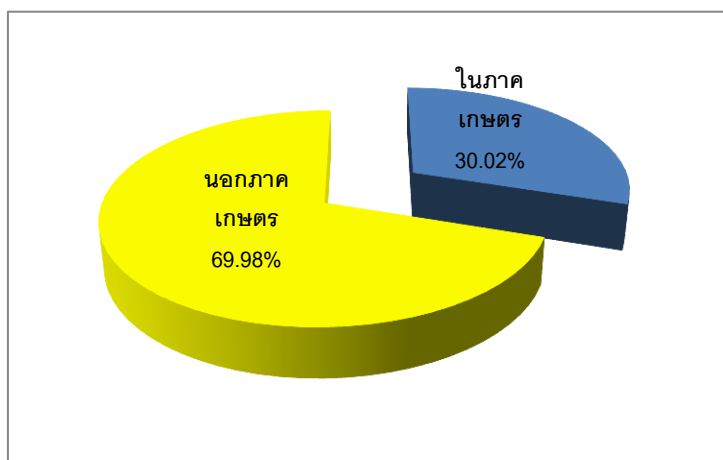
จากข้อมูลสำนักงานสถิติจังหวัดลำปาง พบว่า เดือนมีนาคม 2559 จังหวัดลำปาง มีประชากรที่อยู่ในกำลังแรงงาน จำนวน 410,125 คน คิดเป็นร้อยละ 55.64 ของประชากรทั้งหมด แยกเป็นเพศชาย 226,297 คน และเพศหญิงจำนวน 183,828 คน แบ่งเป็นผู้มีงานทำ จำนวน 405,066 คน คิดเป็นร้อยละ 98.77 ของกำลังแรงงาน เป็นผู้ว่างงาน จำนวน 3,518 คน คิดเป็นร้อยละ 0.86 และแรงงานที่รอฤดูกาล จำนวน 1,540 คน คิดเป็นร้อยละ 0.37 สำหรับผู้ที่ไม่อยู่ในกำลังแรงงาน จำนวน 222,208 คน (ร้อยละ 54.18 ของประชากรทั้งหมด)



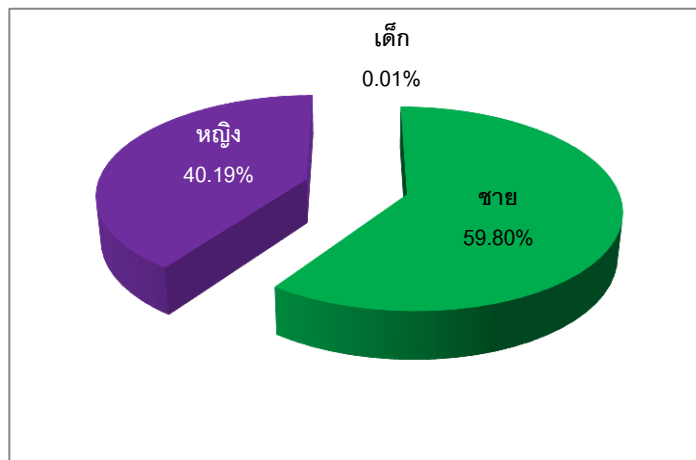
หมายเหตุ : ข้อมูลจากสำนักงานสถิติจังหวัดลำปาง (ข้อมูล ณ 31 มีนาคม 2559)

• **ข้อมูลผู้มีงานทำ** จำนวน 405,066 คน ลดลงจากไตรมาส 4/58 ร้อยละ 5.94 ส่วนใหญ่ทำงานนอกภาคเกษตรกรรม จำนวน 283,455 คน คิดเป็นร้อยละ 69.98 และทำงานในภาคเกษตรกรรม จำนวน 121,612 คน คิดเป็นร้อยละ 30.02 ของผู้มีงานทำทั้งหมด

• **จำนวนสถานประกอบการ** จังหวัดลำปางเดือน พฤษภาคม 2559 มีสถานประกอบกิจการจำนวน 3,740 แห่ง เพิ่มขึ้นจากเดือนที่แล้ว (3,731) ร้อยละ 0.24 มีลูกจ้างรวม 55,716 คน แยกเป็นชาย 33,321 คน คิดเป็นร้อยละ 59.80 หญิง 22,393 คน คิดเป็นร้อยละ 40.19 และเด็ก 2 คน คิดเป็นร้อยละ 0.01



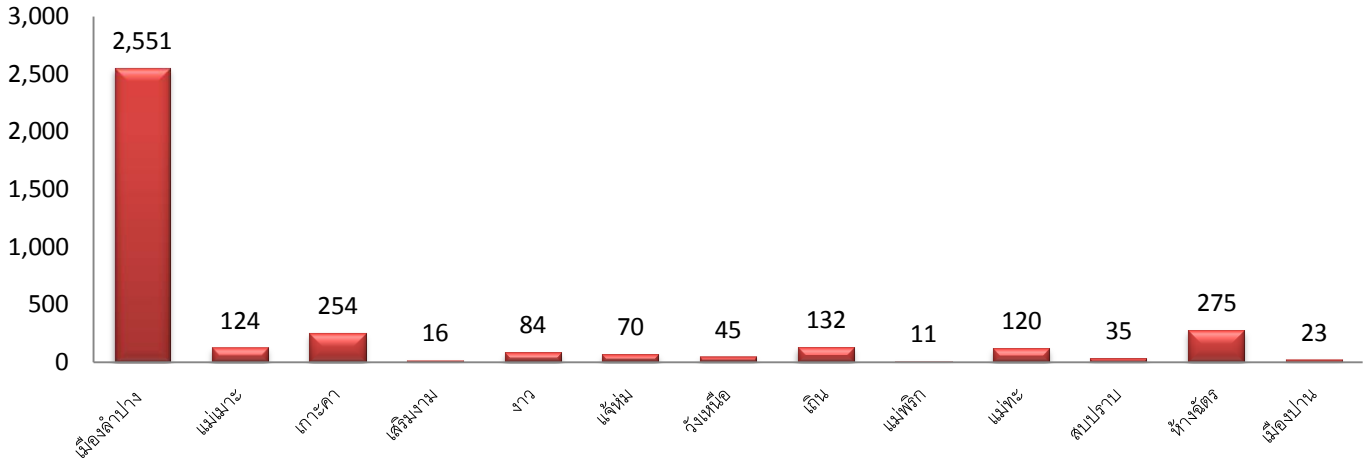
หมายเหตุ : ข้อมูลจากสำนักงานสถิติจังหวัดลำปาง



หมายเหตุ : ข้อมูลจากสำนักงานสวัสดิการและคุ้มครองแรงงานจังหวัดลำปาง

● **จำนวนสถานประกอบการจำแนกตามพื้นที่ 13 อำเภอ**

อำเภอที่มีสถานประกอบการมากที่สุดคืออำเภอเมืองลำปาง 2,551 แห่ง (ร้อยละ 68.21) รองลงมาคืออำเภอห้างฉัตร 275 แห่ง (ร้อยละ 7.35) และอำเภอเกาะคา 254 แห่ง (ร้อยละ 6.79) ตามลำดับ



หมายเหตุ : ข้อมูลจากสำนักงานสวัสดิการและคุ้มครองแรงงานจังหวัดลำปาง

● **การรับเรื่องร้องทุกข์ร้องเรียนด้านแรงงาน**

รายการ	มี.ค.59	เม.ย.59	พ.ค.59
จำนวนการรับเรื่องราวร้องทุกข์ (เรื่อง)	6	9	8
จำนวนลูกจ้างที่ได้รับผลกระทบ(คน)	6	9	8
จำนวนเรื่องที่ได้รับการแล้วเสร็จ (เรื่อง)	3	1	1

การดำเนินการเรื่องร้องทุกข์ร้องเรียนด้านแรงงาน ได้รับเรื่องร้องเรียนทั้งหมด 8 เรื่อง ซึ่งยุติแล้ว 1 เรื่อง คิดเป็นร้อยละ 12.5 สำหรับประเภทการร้องเรียนพบว่าเป็นการร้องเรียนเรื่องนายจ้างไม่จ่ายค่าจ้างฯ มากที่สุด จำนวน 5 ราย

หมายเหตุ : ข้อมูลจากสำนักงานสวัสดิการและคุ้มครองแรงงานจังหวัดลำปาง

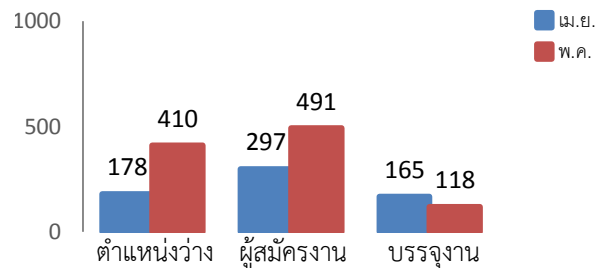
● **การบริการจัดหางานในประเทศ**

ในเดือนพฤษภาคม 2559 มีผู้ลงทะเบียนสมัครงาน ณ สำนักงานจัดหางานจังหวัดลำปาง ทั้งหมด 491 คน เมื่อเทียบกับเดือนที่ผ่านมาพบว่าเพิ่มขึ้นร้อยละ 65.32 เนื่องจากมีผู้ที่จบการศึกษาใหม่เข้าสู่ตลาดแรงงาน และมีตำแหน่งงานว่างรวม 410 อัตรา เพิ่มขึ้นจากเดือนที่แล้วถึง 2.30 เท่า และมีผู้ได้รับการบรรจุงาน 118 คน คิดเป็นร้อยละ 24.03 ของผู้สมัครงาน ทั้งนี้ มีการบรรจุงานน้อยเนื่องจากตำแหน่งงานว่างไม่ตรงกับความต้องการของแรงงาน สำหรับการขึ้นทะเบียนกรณีเลิกจ้าง มีสัดส่วนเพิ่มขึ้นจากเดือนที่แล้ว 2.33 เท่า และกรณีลาออกมีสัดส่วนเพิ่มขึ้นจากเดือนที่แล้วร้อยละ 24.70

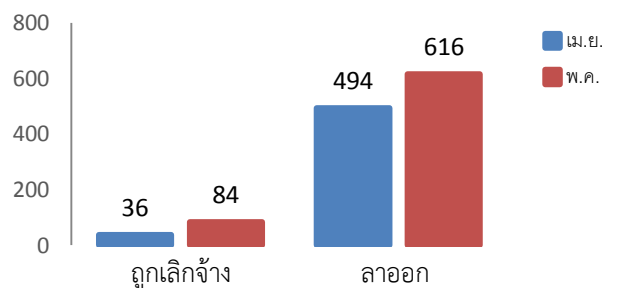
รายการ	รายเดือน		
	มี.ค.59	เม.ย.59	พ.ค.59
ตำแหน่งงานว่าง (อัตรา)	396	178	410
ผู้สมัครงาน (คน)	363	297	491
การบรรจุงาน(คน)	177	165	118
การขึ้นทะเบียนผู้ประกันตนกรณีว่างงาน	546	530	700
- ถูกเลิกจ้าง	38	36	84
- ลาออก	508	494	616

หมายเหตุ : ข้อมูลจากสำนักงานจัดหางานจังหวัดลำปาง

**จัดหางานในประเทศ**



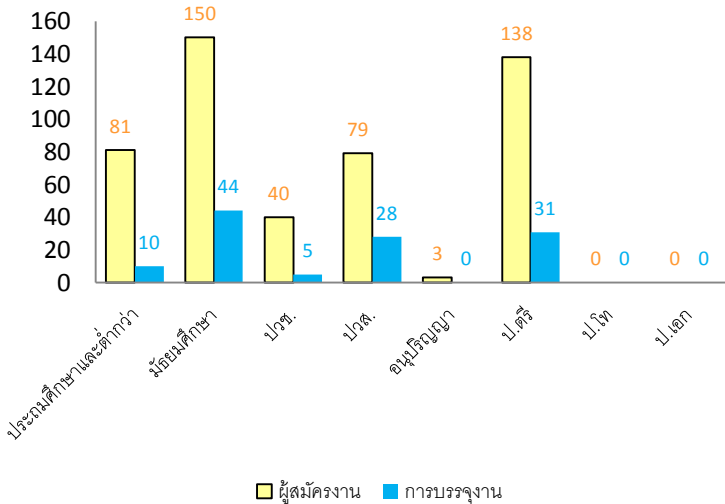
**กรณีว่างงาน**



สำหรับความต้องการแรงงานของนายจ้าง 5 อันดับแรกแยกตามประเภทอาชีพได้ ดังนี้

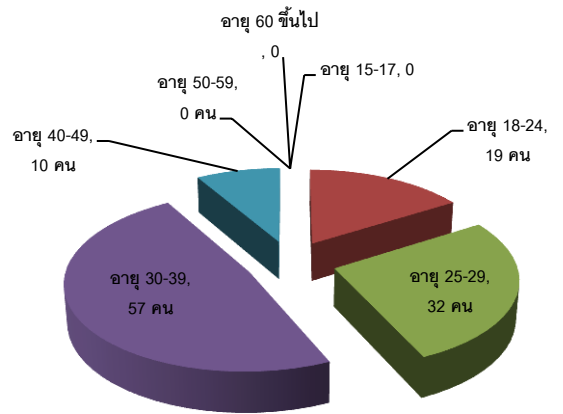
1. แรงงานบรรจุผลิตภัณ์ท์
2. พนักงานขายของหน้าร้านและพนักงานสาธิตสินค้า
3. ช่างเครื่องและช่างปรับแต่งเครื่องยนต์
4. เจ้าหน้าที่คลังสินค้า
5. ช่างไฟฟ้าอาคารและอุปกรณ์ไฟฟ้าอื่นๆ

● ผู้สมัครงานและการบรรจุงานจำแนกตามวุฒิการศึกษา



หมายเหตุ : ข้อมูลจากสำนักงานจัดหางานจังหวัดลำปาง

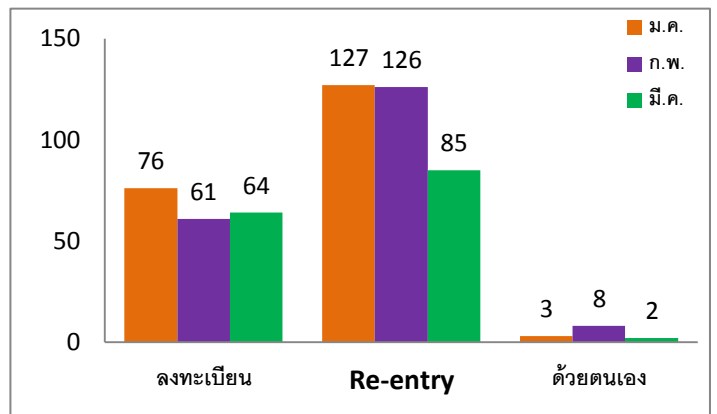
● การบรรจุงานจำแนกตามอายุ



หมายเหตุ : ข้อมูลจากสำนักงานจัดหางานจังหวัดลำปาง

**การบริการจัดหางานต่างประเทศ** แรงงานจังหวัดลำปางที่เดินทางไปทำงานต่างประเทศเดือนพฤษภาคม 2559 เมื่อเทียบกับเดือนที่ผ่านมาพบว่า จำนวนผู้ลงทะเบียนไปทำงานต่างประเทศเพิ่มขึ้นจากเดือนที่แล้วร้อยละ 8.69 มีแรงงาน Re-entry ลดลงร้อยละ 32.54 และมีการแจ้งเดินทางด้วยตนเองลดลง 4 เท่า สำหรับประเทศที่มีผู้เดินทางไปทำงานในช่วงนี้มากที่สุด ได้แก่ ไต้หวัน เกาหลีใต้ แอฟริกาใต้ คูเวต บรูไน

รายการ	รายเดือน		
	มี.ค.	เม.ย.	พ.ค.
ลงทะเบียนไปทำงานต่างประเทศ	76	68	66
Re-entry แจ้งเดินทางกลับไปงานต่างประเทศ	127	131	147
แจ้งเดินทางไปทำงานต่างประเทศด้วยตนเอง	3	8	12
รวม	206	207	225



หมายเหตุ : ข้อมูลจากสำนักงานจัดหางานจังหวัดลำปาง

\* Re-entry คือ กลับไปทำงานอีกครั้งหนึ่งโดยการต่ออายุสัญญาหรือไปทำงานยังไม่ครบสัญญาแต่นายจ้างอนุญาตให้เดินทางกลับมาพักแล้วเดินทางกลับไปทำงานอีกครั้ง

● **แรงงานต่างด้าว** จังหวัดลำปางมีแรงงานต่างด้าวที่ได้รับใบอนุญาตทำงานและต่อใบอนุญาตทำงาน ณ เดือนพฤษภาคม 2559 จำนวน 5,466 คน แยกได้ดังนี้

- กลุ่มที่ 1 คนต่างด้าวที่เดินทางเข้าเมืองถูกต้องตามกฎหมาย จำนวน 645 คน
- กลุ่มที่ 2 ชาวเขาที่ยังไม่ได้รับสัญชาติไทย จำนวน 831 คน
- กลุ่มที่ 3 แรงงานต่างด้าวหลบหนีเข้าเมืองที่ผ่านการพิสูจน์สัญชาติเป็นสัญชาติพม่า 3,173 คน สัญชาติลาว 44 คน จำนวน 3,217 คน
- กลุ่มที่ 4 การนำเข้าแรงงานต่างด้าวสัญชาติพม่า ลาว และกัมพูชา จำนวน 87 คน
- เป็นแรงงานต่างด้าวสัญชาติพม่า 57 คน สัญชาติลาว 17 คน และกัมพูชา 13 คน
- กลุ่มที่ 5 แรงงานต่างด้าวหลบหนีเข้าเมืองตามประกาศ คสช. จำนวน 686 คน
- เป็นแรงงานจำนวน 663 คน ผู้ติดตาม 23 คน
  - สัญชาติพม่า 400 คน แยกเป็นแรงงาน 379 คน ผู้ติดตาม 21 คน
  - สัญชาติลาว 239 คน แยกเป็นแรงงาน 237 คน ผู้ติดตาม 2 คน
  - สัญชาติกัมพูชา 47 คน แยกเป็นแรงงาน 47 คน ไม่มีผู้ติดตาม

เมื่อเปรียบเทียบกับกำลังแรงงานในจังหวัดลำปางพบว่าเป็นแรงงานต่างด้าวร้อยละ 1.33

• **การพัฒนาฝีมือแรงงาน**ในเดือนพฤษภาคม 2559 สถาบันพัฒนาฝีมือแรงงานภาค 10 ลำปาง ได้ดำเนินการพัฒนาฝีมือแรงงาน โดยดำเนินการฝึกอบรมในกิจกรรม ดังนี้

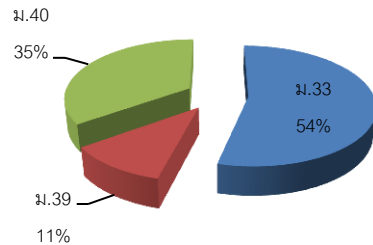
- การดำเนินงานทดสอบมาตรฐานฝีมือแรงงาน จำนวน 36 สาขา ในปีงบประมาณ 2559 มีผู้เข้าทดสอบทั้งหมด 878 คน ผ่านการทดสอบ 771 คน คิดเป็นร้อยละ 87.81 ได้แก่

1. ช่างก่ออิฐ	เข้าทดสอบ 58 คน	ผ่านการทดสอบ 58 คน
2. ช่างเครื่องเรือนไม้	เข้าทดสอบ 25 คน	ผ่านการทดสอบ 25 คน
3. ช่างเชื่อมอาร์กโลหะด้วยมือ	เข้าทดสอบ 44 คน	ผ่านการทดสอบ 31 คน
4. ช่างเชื่อมทิก	เข้าทดสอบ 38 คน	ผ่านการทดสอบ 21 คน
5. ช่างกลึง	เข้าทดสอบ 8 คน	ผ่านการทดสอบ 4 คน
6. ช่างเขียนแบบเครื่องกลด้วยคอมพิวเตอร์	เข้าทดสอบ 89 คน	ผ่านการทดสอบ 63 คน
7. ช่างซ่อมรถยนต์	เข้าทดสอบ 52 คน	ผ่านการทดสอบ 46 คน
8. ช่างบำรุงรักษารถยนต์	เข้าทดสอบ 107 คน	ผ่านการทดสอบ 95 คน
9. พนักงานควบคุมเครื่องจักรรถยกไฟฟ้า	เข้าทดสอบ 30 คน	ผ่านการทดสอบ 30 คน
10. ช่างไฟฟ้าภายในอาคาร	เข้าทดสอบ 284 คน	ผ่านการทดสอบ 282 คน
11. ช่างเครื่องปรับอากาศในบ้านและการพาณิชย์ขนาดเล็ก	เข้าทดสอบ 17 คน	ผ่านการทดสอบ 17 คน
12. พนักงานการใช้คอมพิวเตอร์ (ประมวลผลคำ)	เข้าทดสอบ 30 คน	ผ่านการทดสอบ 10 คน
13. ช่างเย็บ	เข้าทดสอบ 40 คน	ผ่านการทดสอบ 40 คน
14. ผู้ประกอบอาหารไทย	เข้าทดสอบ 27 คน	ผ่านการทดสอบ 21 คน
15. พนักงานนวดไทย	เข้าทดสอบ 29 คน	ผ่านการทดสอบ 28 คน

หมายเหตุ : ข้อมูลจากสถาบันพัฒนาฝีมือแรงงานภาค 10 ลำปาง

• **การประกันสังคมจังหวัดลำปาง** มีสถานประกอบการที่ขึ้นทะเบียนกองทุนประกันสังคม นายจ้างจำนวน 3,395 ราย เท่ากับเดือนที่แล้ว ลูกจ้าง 54,202 คน ลดลงจากเดือนที่แล้วร้อยละ 0.20 ผู้ประกันตนมาตรา 39 จำนวน 11,144 คน เพิ่มขึ้นจากเดือนที่แล้วร้อยละ 0.36 ผู้ประกันตนมาตรา 40 จำนวน 35,079 คน ลดลงจากเดือนที่แล้วร้อยละ 16.49

รายการ	รายเดือน(ยอดสะสม)		
	มี.ค 59	เม.ย 59	พ.ค 59
จำนวนสถานประกอบการ/นายจ้าง กองทุนประกันสังคม	3,402	3,395	3,395
จำนวนผู้ประกันตน ม.33	54,901	54,311	54,202
จำนวนผู้ประกันตน ม.39	11,078	11,104	11,144
จำนวนผู้ประกันตน ม.40	31,549	42,005	35,079



หมายเหตุ : ข้อมูลจากสำนักงานประกันสังคมจังหวัดลำปาง

• **การรับชำระเงินสมทบ** \*\* การรับชำระเงิน ณ สำนักงานประกันสังคมจังหวัดลำปาง

- กองทุนประกันสังคม 42,837,969.18 บาท
- กองทุนเงินทดแทน 230,951.39 บาท
- มาตรา 40 2,208,370 บาท

• **การจ่ายประโยชน์ทดแทน / ค่าทดแทน** \*\* การรับชำระเงิน ณ สำนักงานประกันสังคมจังหวัดลำปาง

- กองทุนประกันสังคม 25,378,649.88 บาท
- กองทุนเงินทดแทน 358,846.25 บาท

\*\*\*\*\*