

# ประชากร

ข้อมูลจังหวัดภูเก็ต ไตรมาส ที่ 1/2567  
(มกราคม - มีนาคม)



ข้อมูลสถิติ ไตรมาส 4 ปี 2566

ประชากร  
615,961 คน

0-14 ปี จำนวน 119,179 คน

หญิง 59,263 คน      ชาย 59,916 คน

ผู้ที่อยู่ในกำลังแรงงาน 343,417 คน



ผู้ที่ไม่อยู่ในกำลังแรงงาน 153,365 คน



15 ปีขึ้นไป จำนวน 496,782 คน

ชาย 239,656 คน      หญิง 257,126 คน



ชาย 299,572 คน

หญิง 316,389 คน

ผู้อยู่ในกำลังแรงงาน จำนวน 343,417 คน

ชาย 181,900 คน

หญิง 161,517 คน



ผู้มีงานทำ 340,399 คน



ผู้ว่างงาน 3,018 คน



ผู้รอฤดูกาล 0 คน

ข้อมูลสถิติ ไตรมาส 4 ปี 2566 (ตุลาคม - ธันวาคม)



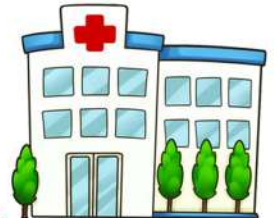
สำนักงานประกันสังคม



ผู้ประกันตน

สถานประกอบการ 10,010 แห่ง  
ข้อมูลจากสำนักงานสวัสดิการและคุ้มครองแรงงาน ณ มีนาคม 2567

ผู้ประกันตนมาตรา 33 จำนวน 166,536 ราย  
ผู้ประกันตนมาตรา 39 จำนวน 30,725 ราย  
ผู้ประกันตนมาตรา 40 จำนวน 45,578 ราย



ข้อมูลจาก พงศ.ประกันสังคมภูเก็ต ณ 31 มี.ค. 67

แรงงานต่างด้าว รวมทั้งสิ้น 103,892 คน

คนต่างด้าว (wp) 14,703 คน

แรงงานต่างด้าว 4 สัญชาติ (89,189 คน)

มาตรา 59  
ชั่วคราว 14,039 คน

มาตรา 62  
(ส่งเสริมการลงทุน)  
489 คน

มาตรา 63/1  
(ชนกลุ่มน้อย)  
175 คน

นำเข้า MOU (รวม 2,233 คน)  
เมียนมา ลาว กัมพูชา เวียดนาม

การอนุญาตตามมติคณะรัฐมนตรี  
- มติครม. 5 ก.ค. 65 = 56,852 คน  
- มติครม. 3 ต.ค. 66 = 30,104 คน

ข้อมูลจากสำนักงานจัดหางานจังหวัดภูเก็ต ณ 31 มีนาคม 2567

ข้อมูลสถิติ ไตรมาส 4 ปี 2566 (ตุลาคม - ธันวาคม)